

Weger®

GEPRÜFTE QUALITÄT



WEGER ŞİRKETLER GRUBU

SUNUM

DÖKÜM



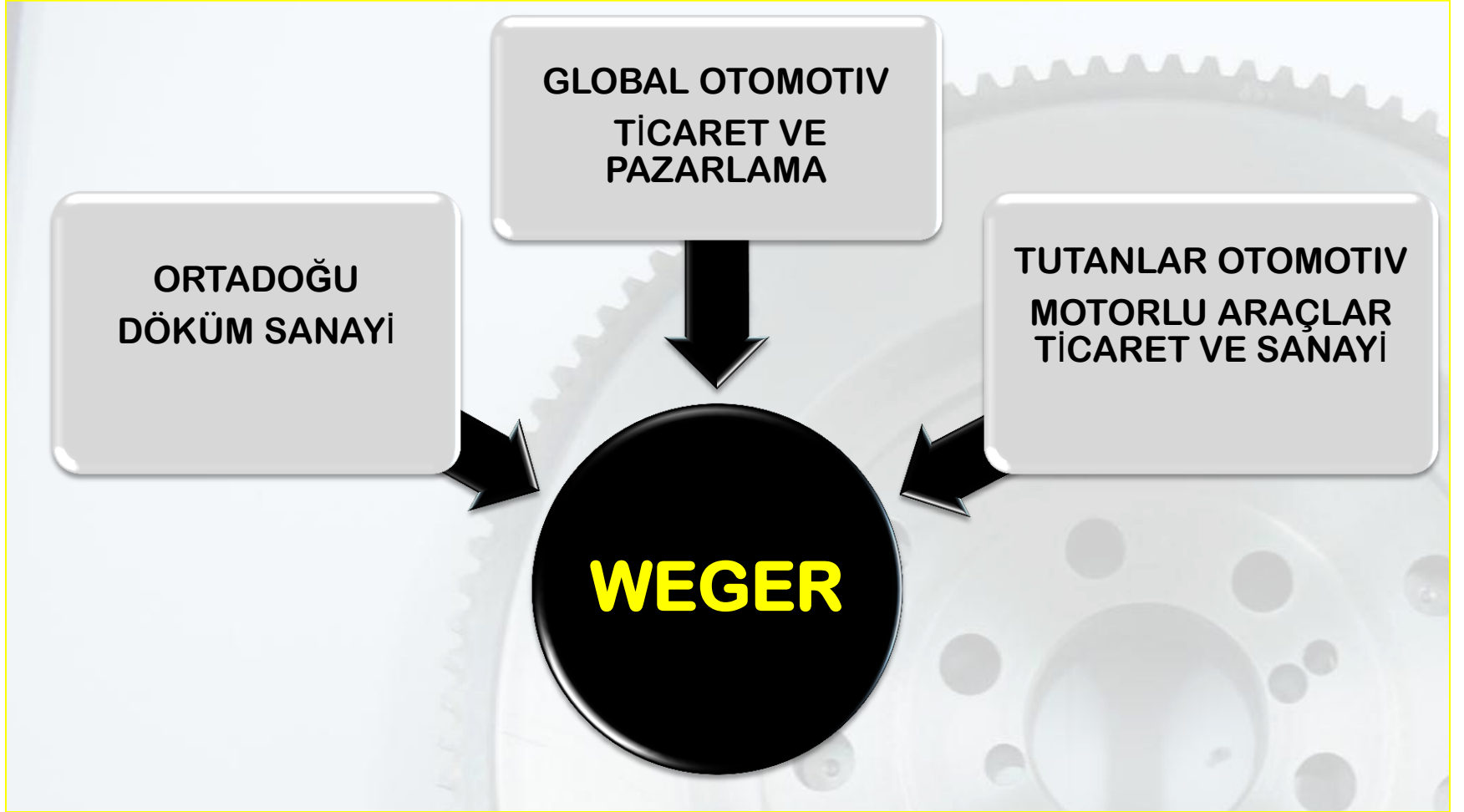
MONTAJ & İŞLEME



KULLANIMA HAZIR



Grup Profili



Tarihçe

1992

- Üretim yolculuğumuz 1 adet universal torna tezgahı 1 adet freze tezgahı 1 adet matkap tezgahı ile İkitelli İstanbul' da başladı.

1997

- Üretimimiz yeni 1 adet (Okuma LB25) CNC torna, 1 adet (Okuma MC500), 1 adet universal torna makinesi, 1 adet freze makinesi ve 1 adet matkap tezgahı ile Esenyurt İstanbul'da devam etmiştir.

2011

- Yeni yatırımlarla firmamız yüksek teknolojili cihazlara sahip bir fabrikaya dönüştü. Üretim hattımıza 12 adet yeni ileri teknolojili CNC torna ve 15 adet CNC işleme merkezi katılırken döküm kapasitemiz aylık 400 tona ulaştı.

2012

- 4 Dikey CNC torna makinesi, 4 işleme merkezi, 2 balans makinası üretim hattımızın fren diski bölümüne katılacak. Ayrıca robotik otomasyon sistemine geçiş hızlandırılacak.

ORTA DOĐU DÖKÜM SANAYİ



ODS aylık 400 ton kapasiteli modern üretim hattına sahip farklı türde gri ve dökme demir(sfero)üreten bir döküm fabrikasıdır.

Yeni yatırımlar ve geliřtirmelerle üretim kapasitesini aylık 500 tona çıkarmıřtır.

LOKASYON: KAYSERİ
ÇALISAN: 80
MÜHENDİS: 4
BEYAZ YAKA ÇALISAN: 10 MAVİ YAKA ÇALISAN: 66
KAPALI ALAN: 3000 M/2 TOPLAM ALAN:5000M/2

ORTA DOĐU DÖKÜM SANAYİ



ODS Makina Parkı

- 2 TON/SAAT ENDÜKSİYON OCAĞI
- 600X900X180 ÇİFT KAFALI YATAY KALIPLAMA PRESİ
- 500X500 DİK KALIPLAMA PRESİ
- TAKALAMA PRESİ
- ENDÜMAK ASKILI TEMİZLEME MAKİNESİ
- 2 ADET 5 TON/SAAT KAPASİTELİ KUM MİKSERİ
- 1 TON/SAAT KAPASİTELİ KUM MİKSERİ
- ARL MARKA SPEKTROMETRE ANALİZ CİHAZI
- BRİNELL SERTLİK ÖLÇÜM CİHAZI
- METALOGRAFİ MİKROSKOPU
- NUMUNE PARLATMA CİHAZI
- MAX 5 TON KAPASİTELİ KÖRÜ VİNÇ
- YATAY SHELL MAÇA MAKİNESİ
- DİKEY SHELL MAÇA MAKİNESİ
- 100 KW/H JENERATÖR
- FORKLİFT
- KEPÇE



ODS Üretim Hattı



TUTANLAR OTOMOTIV



Tutanlar farklı türde metalleri işleyen ,OEM (volan,fren diski,.. vb) ve yedek parça üreticisidir.

Bununla birlikte tecrübeli Ar-Ge ekibiyle müşteri memnuniyetini sağlayabilmek için yüksek teknolojili 3d ölçüm cihazlarına yatırım yapılmıştır. 2012 yılı TS 16949 kalite sertifikası için ciddi çalışmaları devam etmektedir.

LOKASYON:
İSTANBUL

TOPLAM ÇALISAN: 90

MÜHENDİS: 4 KISI

TEKNİK SEF: 10

**BEYAZ YAKA
ÇALISAN:25**

**MAVI YAKA
ÇALISAN: 50**

**KAPALI ALAN:
3000m/2**

**TOPLAM ALAN:
10000m/2**

Tutanlar Makina Parkı

- Okuma LB15 CNC Yatay Torna Tezgahı
- Okuma LB25 CNC Yatay Torna Tezgahı
- Ycm-TC26 Supermax CNC Yatay Torna Tezgahı
- Okuma & Howa 2SP-V55 CNC Dik Torna Tezgahı (4 Adet)
- Okuma & Howa 2sp-V35 CNC Dik Torna Tezgahı (2Adet)
- Okuma Mc-500H CNC Yatay işleme Merkezi
- Mazak Mazatech H-400 CNC Yatay işleme Merkezi
- Mazak Mazatech H-400n CNC Yatay işleme Merkezi



Tutanlar Makina Parkı

- Heller Bea1 CNC Yatay işleme Merkezi
- Matec-30I CNC Dik işleme Merkezi
- Ycm FV 102A CNC Dik İşleme Merkezi
- Stama MC335/Twin Dik İşleme Merkezi
- Mori S seiki MV-55 Dik İşleme Merkezi
- Zps MCFV125EZ Dik İşleme Merkezi
- Matra WMC-1300HD Dik İşleme Merkezi
- Pittler CNC Dik Torna Tezgahı
- Üniversal Torna (2 Adet)
- Dişli Fırını
- Pres Makinası
- Honlama Makinası (2 Adet)
- Metal Kesme Testere Makinası



Tutanlar Üretim Hattı & Laboratuvar



GLOBAL OTOMOTİV

Global, kalitesini dünya çapında kabul ettirmiş bir Türk markası olan ve aralarında OEM olarak parça sağladığı Mercedes-Benz, M.A.N, Federal Mogul, Chrysler, ZF Trading Sachs, Valeo ve LUK gibi markalarında yer aldığı dünya çapında 36 ülkeye ihracatı olan WEGER markasının yurtdışı satış temsilcisidir..

Global

OTOMOTİV SANAYİ VE
DIŞ TİCARET LTD. ŞTİ.



Satış Ciro / Satış Geliri (Milyon USD)2011

9 Milyon
USD
IHRACAT

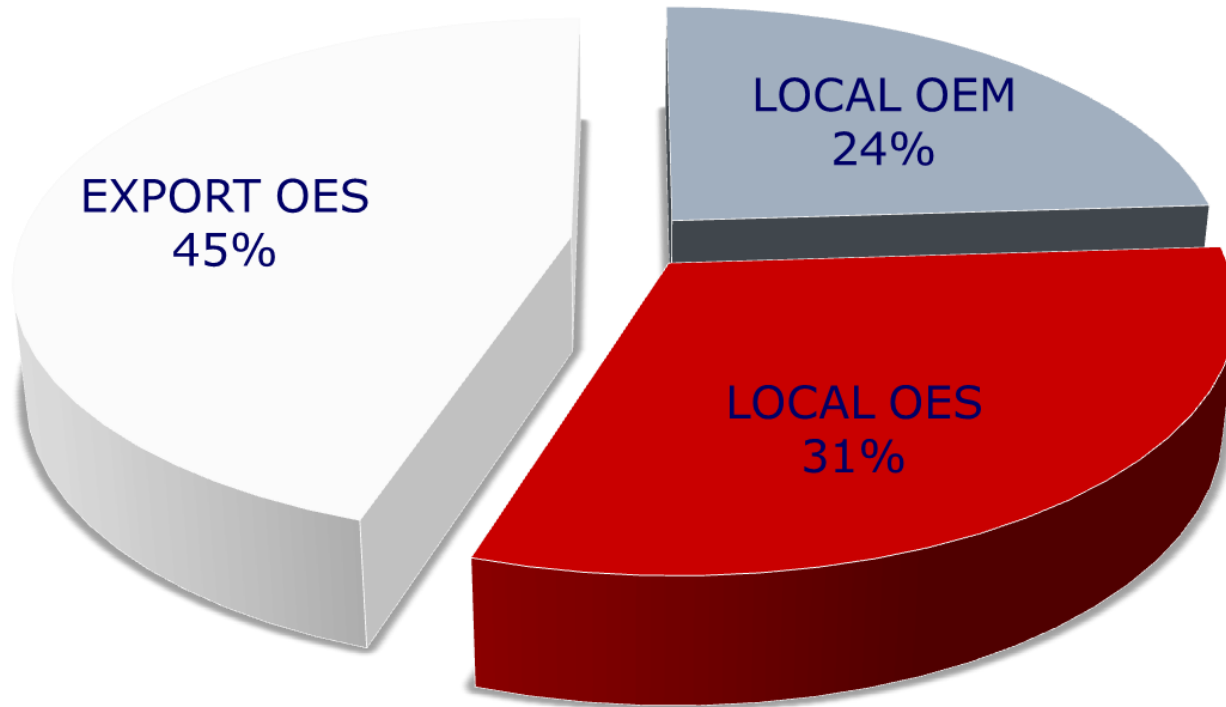


6 Milyon
USD
YURTIÇİ



TOPLAM
15 Milyon
USD

2011 SATIŞ ORANLARI



ÇOĞRAFI KONUM



GLOBAL OTOMOTİV



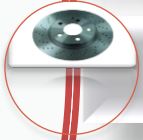
Ürünler



Volanlar



Fren Balataları



Fren Diskleri



Kompresör Parçaları



Motor parçaları

Fren Diskleri ve Kasnaklar



Çift Kütle (DMF) Volan



Weger[®]
GEPRÜFTE QUALITÄT

Çift Kütle (DMF) Volan ve Volan Kitleri



Çift Kütle (DMF) Volan ve Volan Kitleri



Volanlar



Fren Balataları

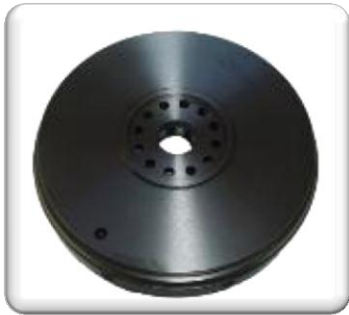


Weger[®]
GEPRÜFTE QUALITÄT

Volanlar



Volanlar



Kompresör Gömlekleri



Vites Kolları



Weger[®]
GEPRÜFTE QUALITÄT

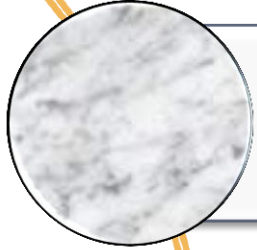
Debriyaj Kapakları ve Baskı Plakaları



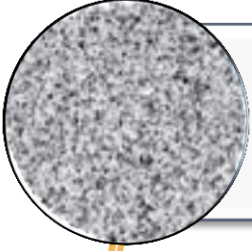
Kalite Sertifikamız



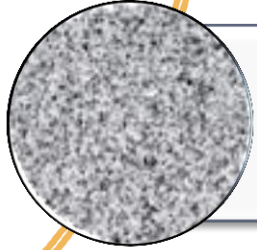
Esneklik ve Yeterlilikler



Tasarım & Geliştirme Yeterliliği.



Ürün Tasarım ve Geliştirme esnekliği.



Düşük ve yüksek kapasiteli üretim uyum yeteneği.

Referanslarımız

- MERCEDES TÜRK A.Ş.
- DAIMLER
- MAN TÜRK A.Ş.
- ASKAM KAMYON
- ZF FRIEDRICHSHAFEN- SACHS
- VALEO Türkiye
- VALEO İspanya
- LUK AFTER MARKET
- FEDERAL MOGUL
- EXEDY İNGİLTERE
- RAICAM CLUTCH
- FERDINAND BILSTEIN
- DT DIESEL
- EUROCARPART
- BLUE PRINT
- EUROTRADING -İNGİLTERE
- HERMANN PETERS
- LASO
- RIFAG
- TRUCKTEC ALMANYA - DUBAİ
- ST TEMPLIN

International Customers



WEGER YÖNETİM

Yönetim Kurulu Başkanı
Yunus Emre TUTAN

Genel Müdür
A.Aykut ONUS

Yurtiçi Satış ve Pazarlama Müdürü
Murat AYZ

Yurtdışı Satış ve Pazarlama
Ufuk CANKOY

Dış Ticaret
Mustafa YURTERİ

İLETİŞİM

Global

**OTOMOTİV SANAYİ VE
DIŞ TİCARET LTD. ŞTİ.**

Istiklal Mah. Ahmet Arif Cad.WEGER Binası No:4 Kırac
Beldesi.

Esenyurt 34522 Istanbul/TURKEY

Telefon : +90 212 689 13 70 / 10 Hat

Fax : +90 212 689 13 69

E-mail : weger@weger.com.tr

Web-site : www.weger.com.tr

Weger®